



Geschlechtskrankheiten



Mein Rüssel hat Schnupfen

**Sprich über
Geschlechts-
krankheiten.
Egal wie.**
.....
Tipp für das Gespräch
mit deiner Partnerin:
check-your-lovelife.ch



Schweizerische Eidgenossenschaft · Eidgenössischer Departement des Innern SDI
Confédération suisse · Bundesamt für Gesundheit BfG
Confederazione Svizzera · Confederaziun Svizra



AIDS-HILFE SCHWEIZ
AIDE SUISSE CONTRE LE SIDA
AIDS HELPER SWITZERLAND

SALUTE SESSUALE
SALUTE SESSUALE
SALUTE SESSUALE



1. Zündigen immer mit Gummi.
2. Sperma und Blut nicht in den Mund.
3. Bei Juckreiz, Brennen oder Ausfluss zum Arzt.



IM KLEINEN PARADIES IST DIE HÖLLE LOS


Sprich über Geschlechtskrankheiten. Egal wie.

 Tipps für das Gespräch mit deinem Partner:
check-your-lovelife.ch

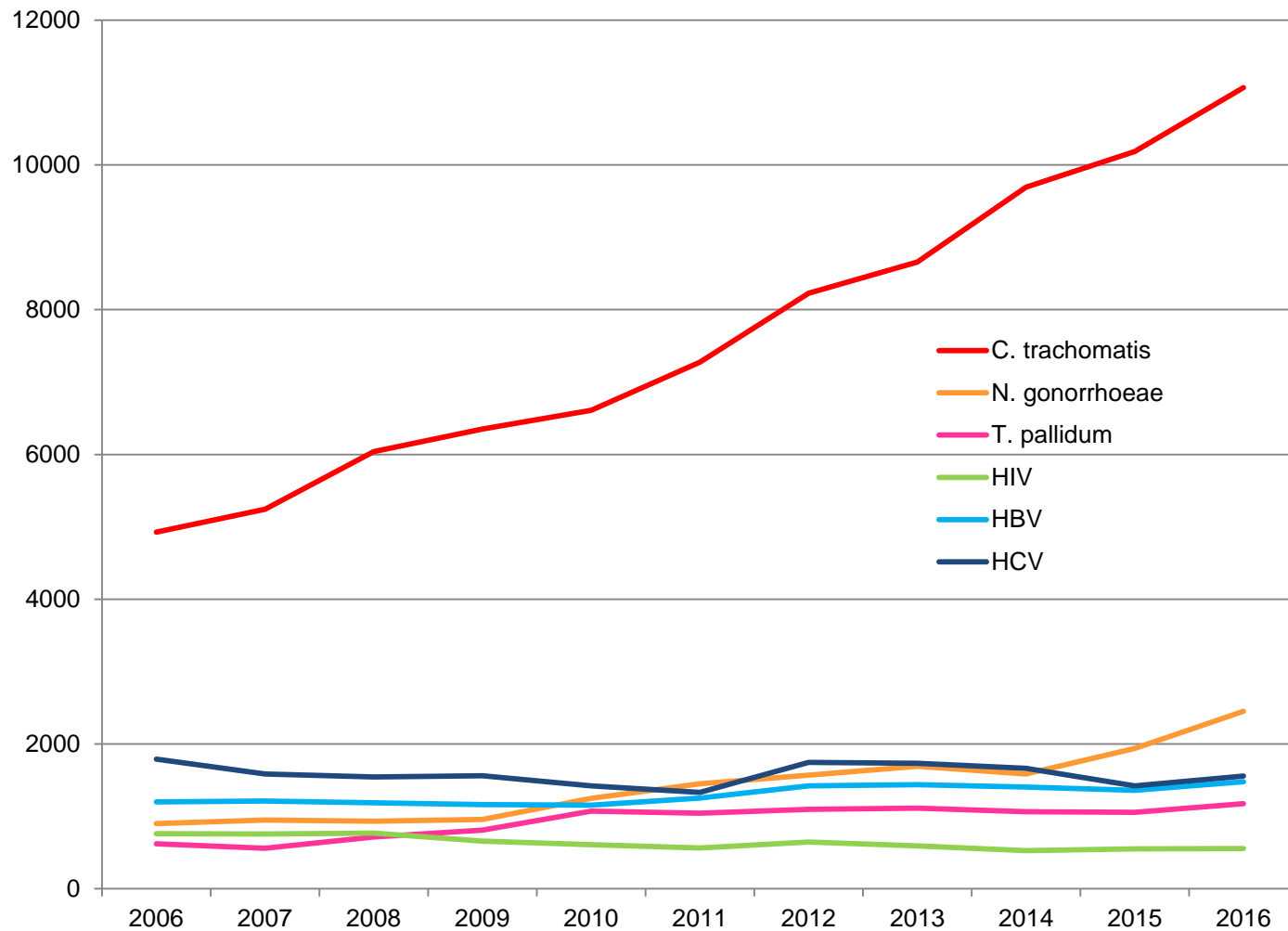
 Schweizerische Eidgenossenschaft · Confédération suisse · Confederaziun Svizra · Confederaziun Tudestina · Confederaziun Svizra · Confederaziun Svizra
 Eidgenössischer Departement des Innern EDI · Département fédéral de l'intérieur DFI · Confederaziun Svizra · Confederaziun Svizra · Confederaziun Svizra

 AIDES-HELPE SCHWITZ
 AIDE SUISSE CONTRE LE SIDA
 AIUTO AIDS SVIZZERO

SARVÉ BÉHÉVÉLÉ 
 BÉHÉVÉLÉ BÉHÉVÉLÉ 
 SULTA BÉHÉVÉLÉ 

-  1. Zündigen immer mit Gummi.
 2. Sperme und Blut nicht in den Mund.
 3. Bei Jacken, Bremsen oder Ausfliegern zum Arzt.

Was könnte es sein?



BAG-Meldungen 2006 - 2016

A) HIV

B) HSV

C) Syphilis

D) Chlamydien

Chlamydia trachomatis

Verbreitung

- 67% Frauen
- Peak 20 – 30 Jahre

Klinik

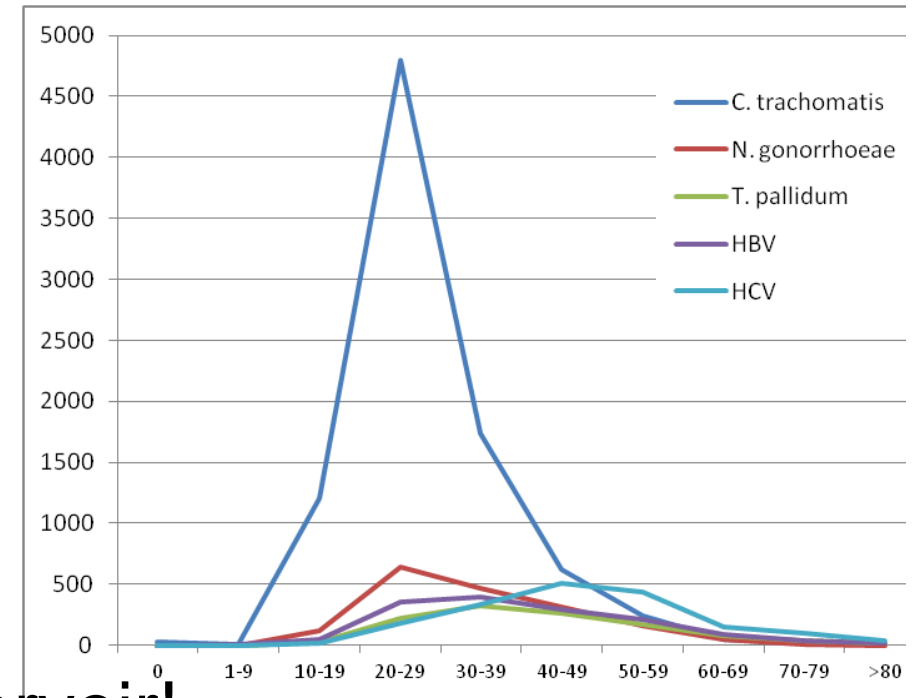
Frau: oft asymptomatisch – Reservoir!

chronische Infektion kann zu Sterilität führen

Mann: Urethritis

Behandlung Antibiotika – Pingpong

Nachweis PCR

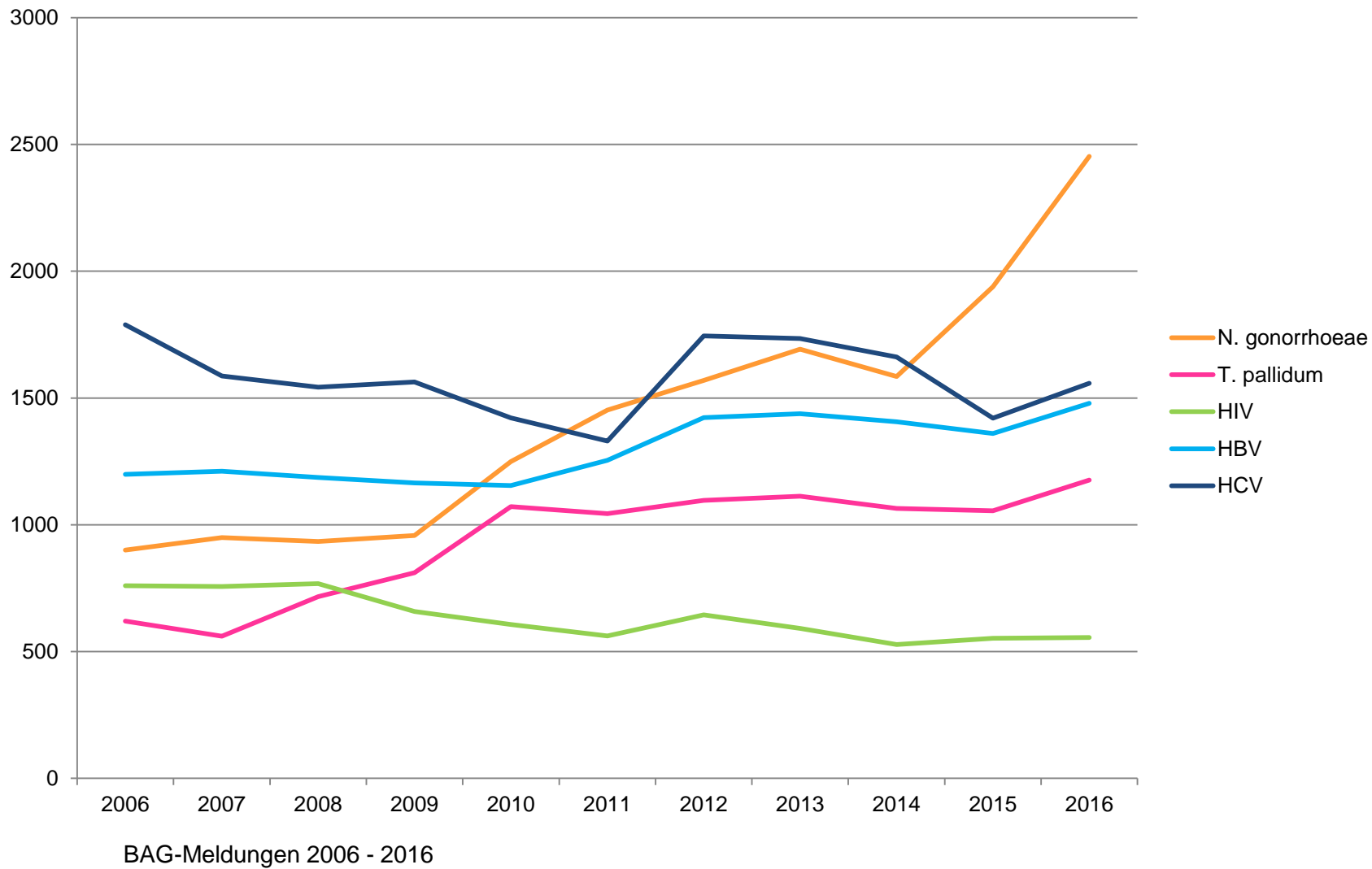


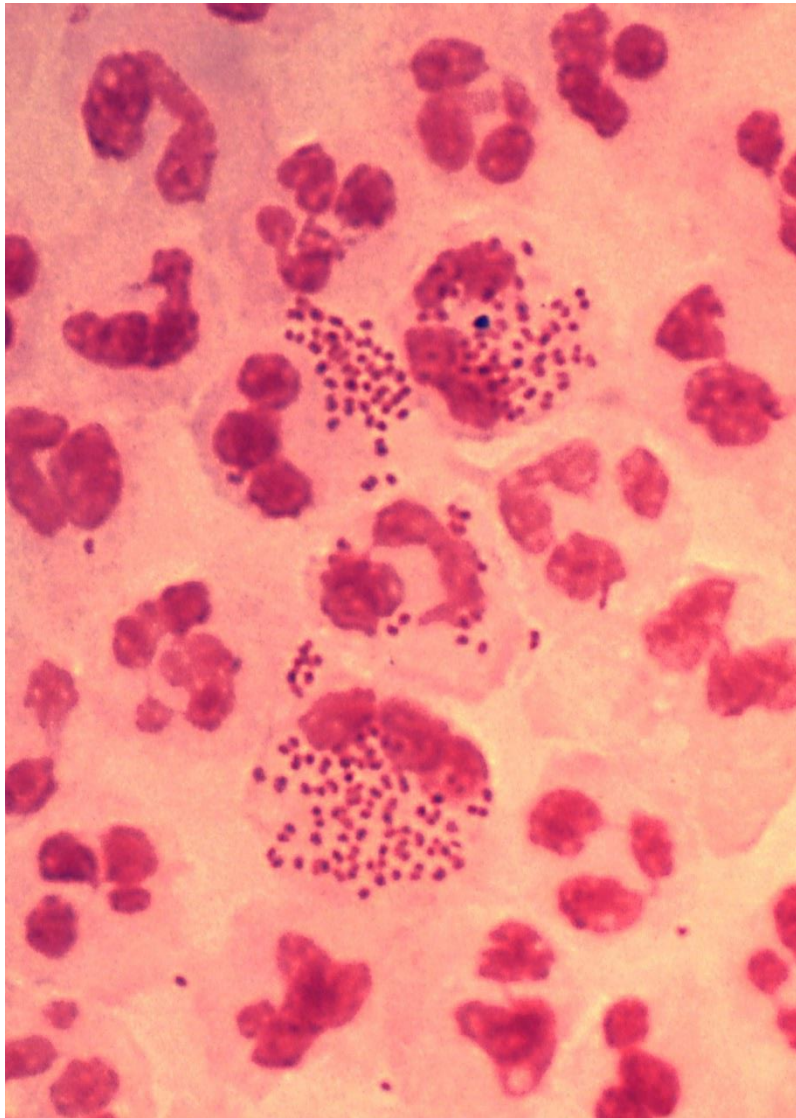
Sonderfall Lymphogranuloma venerum LGV

- Chlamydia trachomatis Serotyp L1 – L3
- kleine schmerzlose Geschwüre an der Kontaktstelle (genital, oral, rektal)
- lokale Lymphknotenschwellung z. T. rot-blau Färbung



Was könnte es sein?





Gonorrhöe / Tripper

A) Abend Röte

B) Bonjour Tropfen

C) Gute Nacht Jucken

D) Night Fever

Neisseria gonorrhoeae

Klinik

- ♂ Eitrige Urethritis «Bonjour Tropfen»
- ♀ häufig asymptomatisch oder unspezifisch
- Infektion von Pharynx und Anus 90 % asymptomatisch – Reservoir!
- Komplikationen: Unfruchtbarkeit, Gelenk-, Herz-, Bindehaut- Infektionen

Behandlung Antibiotika – Pingpong



N. gonorrhoeae - Nachweis

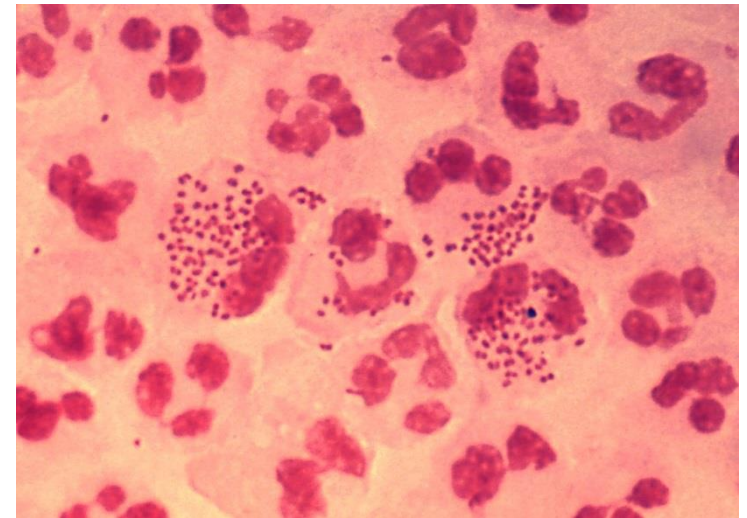
PCR

- Schleimhautabstrich, Urin, Ejakulat

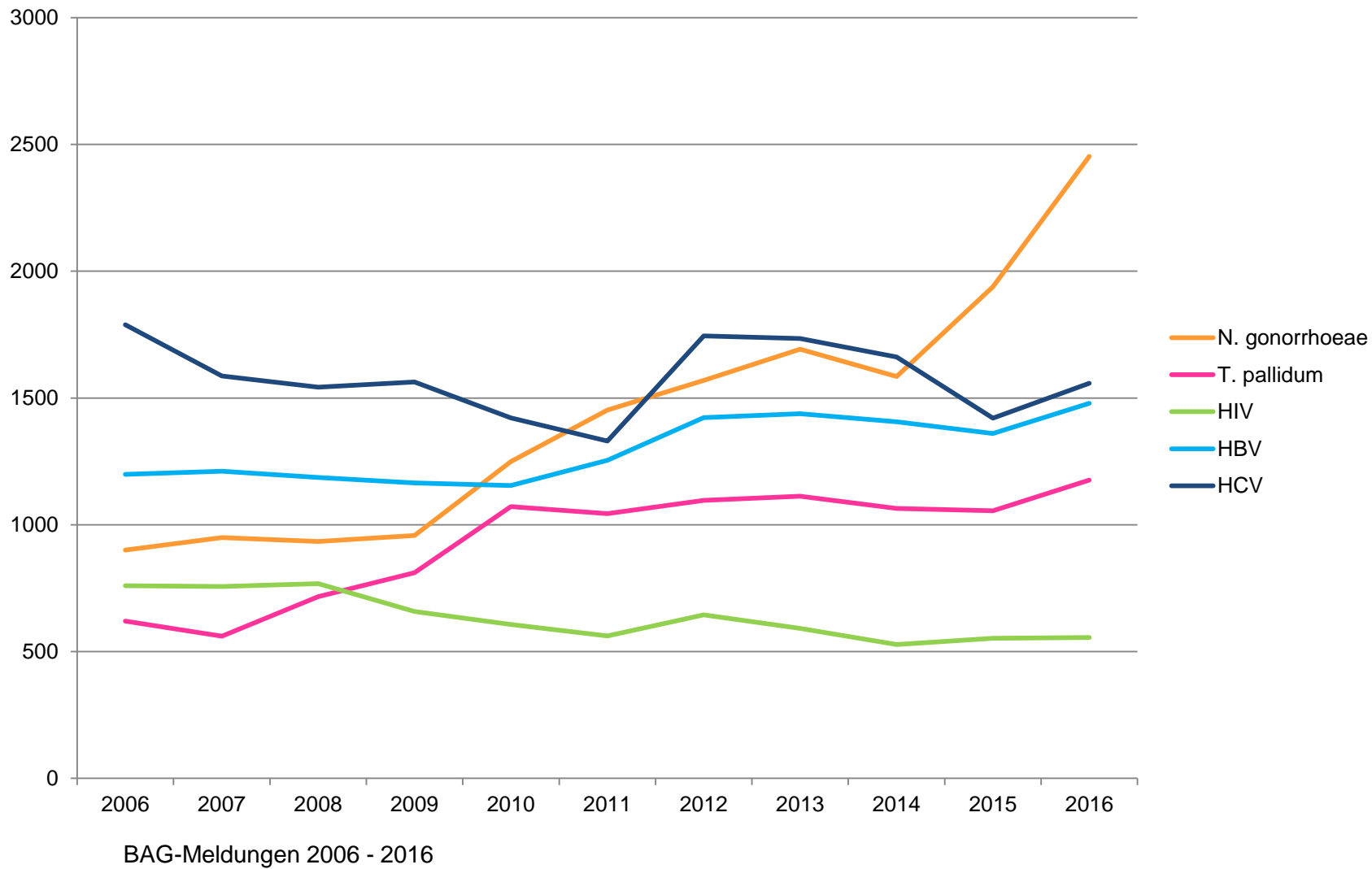


Kultur

- weniger sensitiv
- nur von Abstrich
- Resistenzprüfung möglich



Was könnte es sein?



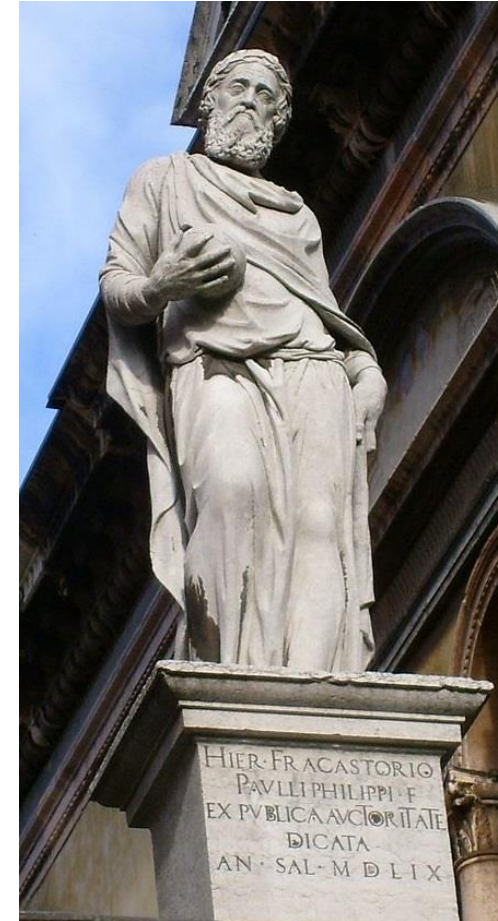
Treponema pallidum

A) Syphilis

B) Franzosenkrankheit

C) Lues

D) Harter Schanker



Girolamo Fracastoro
1530

«Syphilis oder die französische
Krankheit»

Primäre Syphilis

- ca. 3 Wochen nach Kontakt
- schmerzloses Geschwür
(Ulcus durum, harter Schanker)
- lokale Lymphadenitis



- Treponemen im Geschwür nachweisbar
- → Mikroskopie
- → PCR
- Antikörper meist noch nicht nachweisbar



Sekundäre Syphilis



- 4 – 8 Wochen nach dem Primärstadium
- Systemerkrankung
- Ausschlag Haut / Schleimhaut
- Antikörpernachweis



Latente Syphilis

- keine klinischen Symptome
- Frühlatenz < 4 Jahre, Spätlatenz > 4 Jahre

- Antikörpernachweis



Tertiäre Syphilis

- Jahre nach der Primärinfektion
- chronische Entzündung
- kann jedes Organ befallen
- Gewebezerfall
- Läsionen wenig / nicht infektiös

- Antikörpernachweis



Syphilis connata

- Übertragung während der Schwangerschaft
- Frühform: Hautsyphilis
- Hutchinson Trias
 - - Tonnenzähne
 - - Hornhautentzündung
 - - Innenohrschwerhörigkeit
- Schwangerschafts –Screening



Verbreitung

- 2015 Zunahme 7 %
- Männer >> Frauen
- 2/3 MSM
- Reinfektion häufig
- Stadt >> Land

Abbildung 1

Bestätigte Syphilisfälle nach Geschlecht und Diagnosejahr, seit Wiedereinführung der Meldepflicht 2006 – 2015

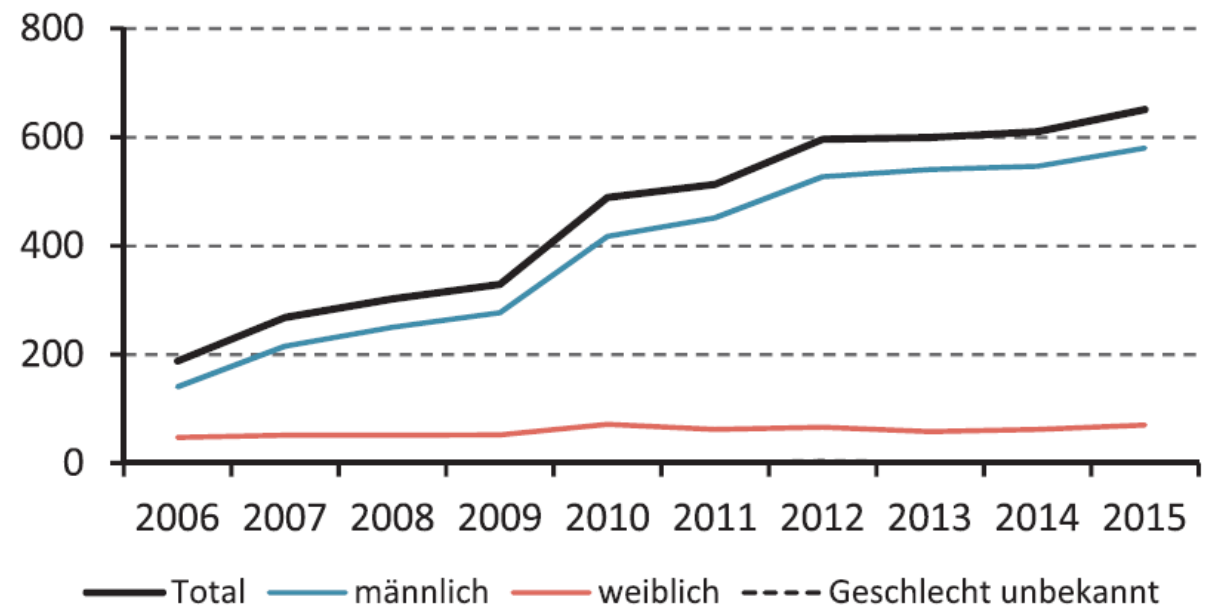


Tabelle 1:
Syphilis-Inzidenz pro 100 000 Einwohner nach Kantonen bzw. Regionen¹ und Diagnosejahr, 2010–2015

Diagnosejahr	2010	2011	2012	2013	2014	2015
Bern	3,4	3,2	3,6	2,7	3,5	2,9
Basel-Stadt	11,4	10,7	11,7	9,5	18,4	17,7
Genf	16,8	15,0	20,1	18,1	17,8	15,6
Waadt	8,1	8,8	8,9	12,7	8,5	9,8
Zürich	13,0	11,8	13,1	12,9	14,2	14,7
Mittelland	3,2	4,1	5,8	4,1	5,8	5,5
Ostschweiz	1,9	2,7	3,0	3,6	3,1	4,4
Romandie	2,5	4,5	4,8	4,5	3,5	4,8
Tessin / Graubünden	5,5	4,7	3,4	5,9	4,9	5,3
Zentralschweiz	2,5	3,8	5,3	4,8	3,6	5,2
Ganze Schweiz	6,2	6,4	7,4	7,4	7,4	7,8

¹ Definitionen

Mittelland: AG, BL, SO

Ostschweiz: AI, AR, SG, SH, TG

Romandie: FR, JU, NE, VS

Zentralschweiz: GL, LU, NW, OW, SZ, UR, ZG

Erregernachweis

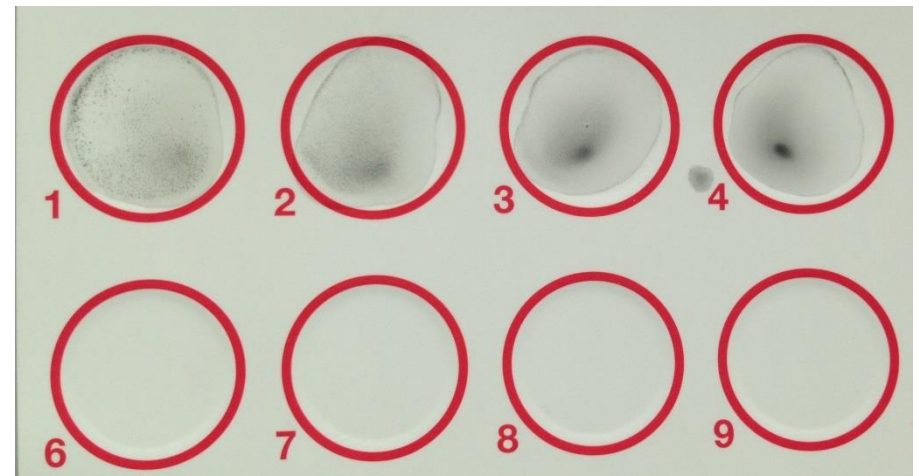
- Stadium I & II
- Mikroskopie
- PCR Abstrich



Treponema pallidum - Nachweis

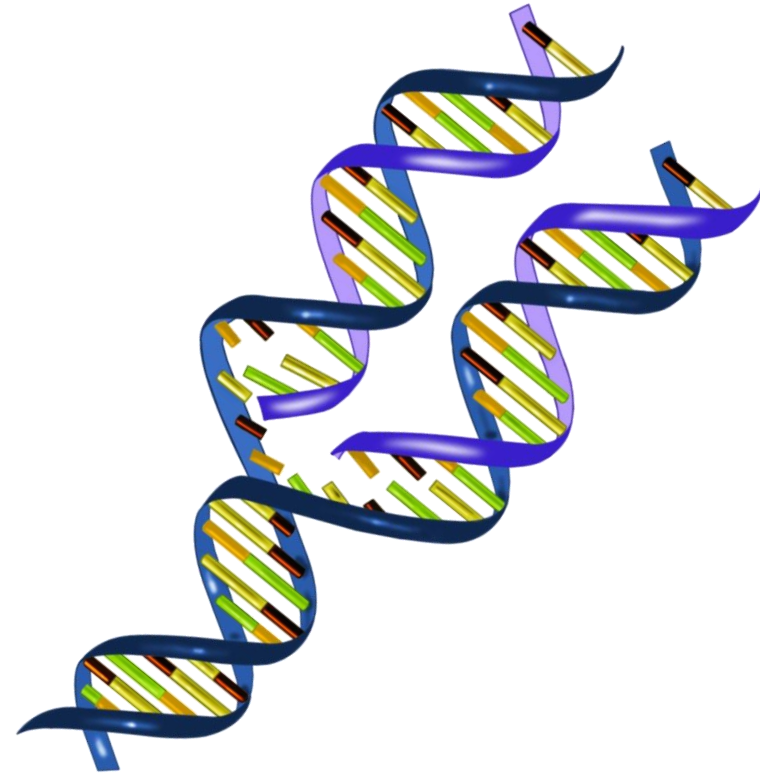
Serologie

- Suchtest: IgG und IgM
- Bestätigung: Immunoblot IgG und IgM
- Verlauf: TPPA und VDRL



fakultativ pathogene Bakterien

- Mykoplasma genitalium
- Mykoplasma hominis
- Ureaplasma urealyticum



Erregernachweis
durch PCR

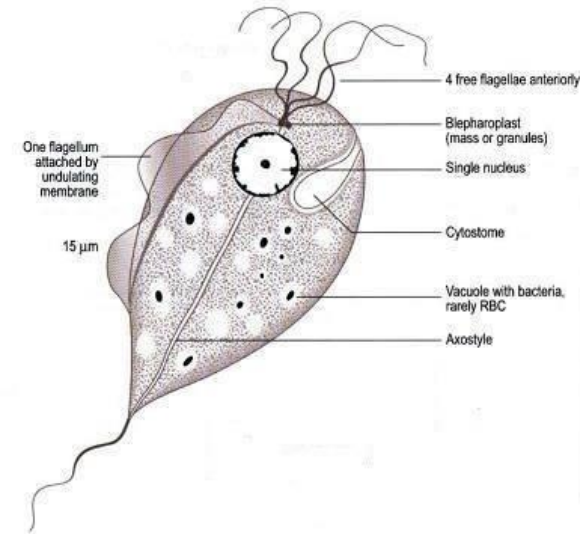
Trichomonas vaginalis

A) Bakterium

B) Pilz

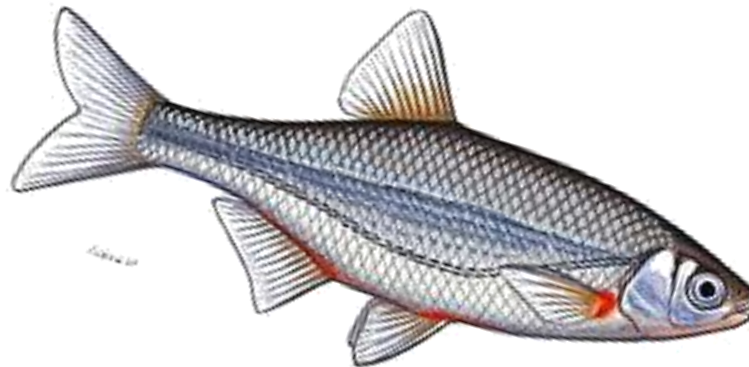
C) Parasit

D) Virus



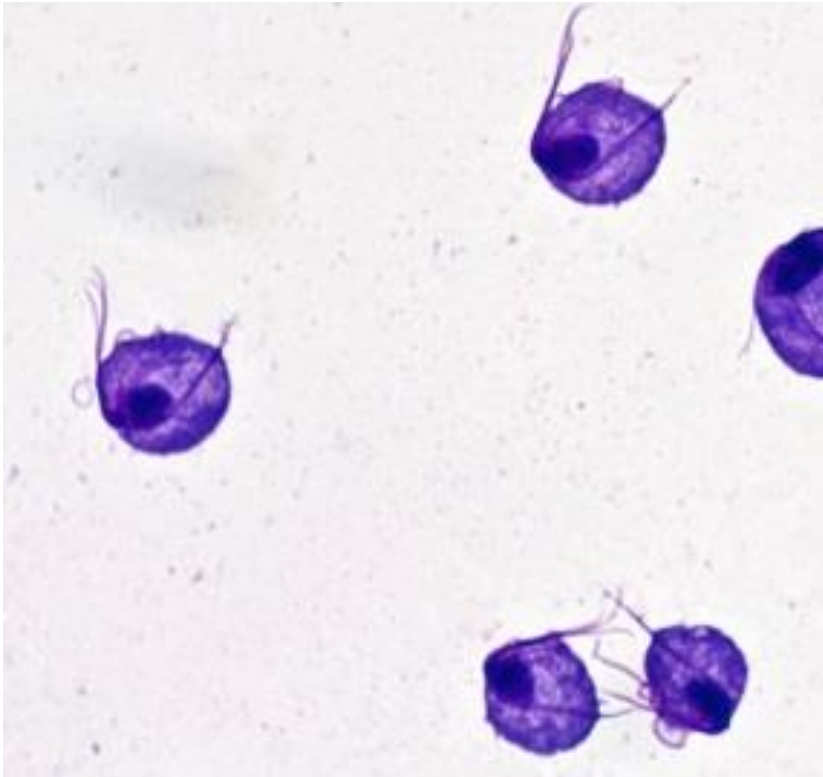
Trichomonas vaginalis

- ♂ meist asymptomatisch – Überträger
- ♀ Entzündung der Scheide und Harnröhre
- gelbgrüner, schaumiger Ausfluss mit Fischgeruch



Trichomonas vaginalis - Nachweis

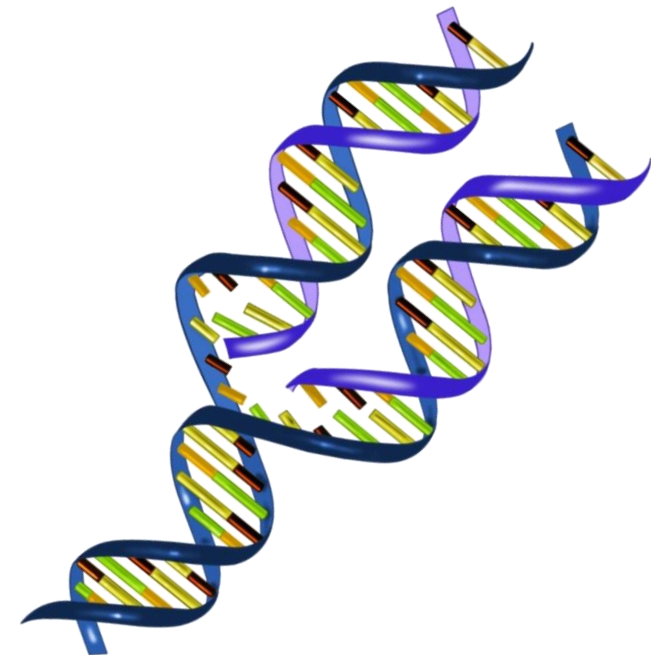
Mikroskopie



<30 Minuten nach Entnahme

PCR

Erregernachweis



Humane Papillomaviren - HPV

A) kommen nur bei Frauen vor

B) Verursachen Gebärmutterhalskrebs

C) Verursachen Genitalwarzen

D) lösen immer eine manifeste Erkrankung aus

Humane Papillomaviren HPV

Verbreitung

- 70 – 80% infizieren sich 1x im Leben
- Peak zwischen 15 – 25 Jahren

Klinik Infektion der Haut und Schleimhäute

- 80 – 90% heilen spontan ab
- High Risk: Karzinome im Genital- und Hals-Rachenbereich
- Low Risk: Warzen

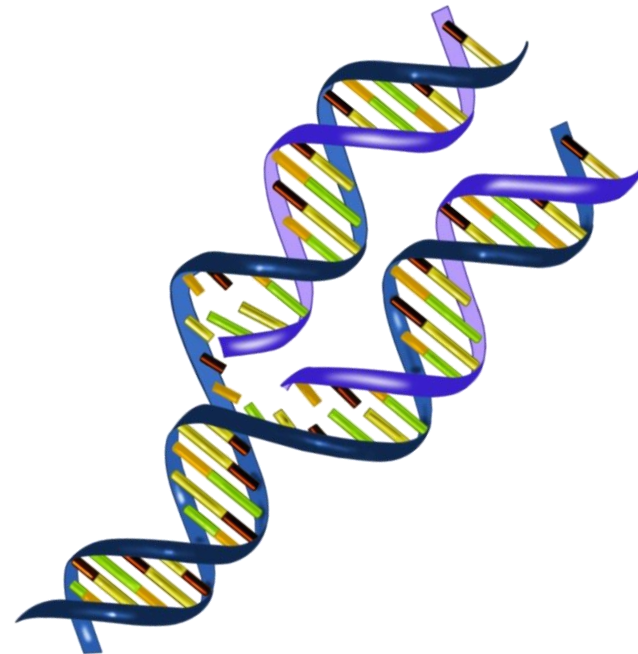
Vorbeugung Impfung

Mikroskopie (PAP)



PCR

- Erregernachweis
- Typisierung: High / Low Risk



Herpes simplex virus HSV

A) HSV-1 verursacht Lippenbläschen

B) HSV-2 verursacht Bläschen im Genitalbereich

C) verursacht Herpes Zoster (Gürtelrose) bei Reaktivierung

D) Wird durch Blut übertragen

Herpes simplex virus

Verbreitung (Seroprävalenz weltweit)

- HSV-1 Herpes labialis 60%
- HSV-2 Herpes genitalis 20%
- Neue Studien: genital bis 75% HSV-1

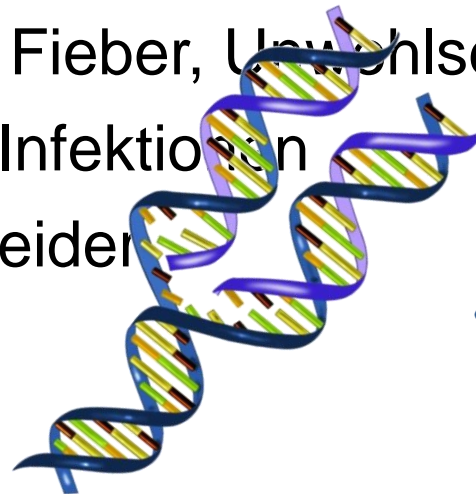


Klinik

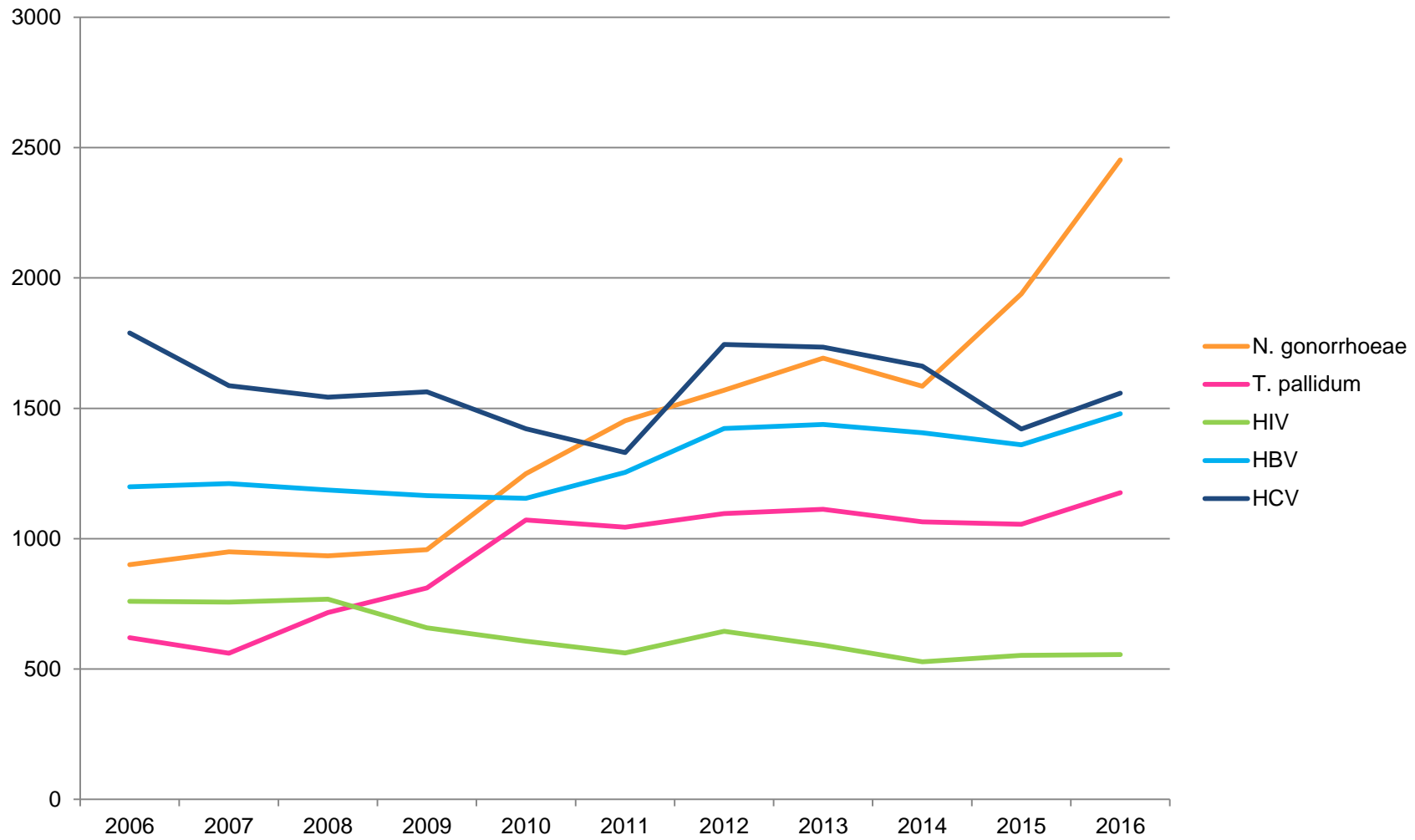
- gruppierte Bläschen mit Lymphknotenschwellung
- Schmerzen, Juckreiz, Dysurie, Fieber, Unwohlsein
- HSV-2 häufiger rezidivierende Infektionen
- Asymptomatische Virusausscheider



Nachweis PCR und Serologie



HIV - HBV - HCV



HIV - HBV - HCV

Infektionsrisiko bei Blutkontakt	30 %	3%	0.3%
A)	HIV	HBV	HCV
B)	HBV	HIV	HCV
C)	HCV	HIV	HBV
D)	HBV	HCV	HIV

Hepatitis B - HBV

Übertragung Blut, Körperflüssigkeiten, sexuell, perinatal

Verbreitung ca. 0.3% der CH Bevölkerung

Klinik

- häufig asymptomatisch - Träger!
- akut: Ikterus
- chronisch: Leberzirrhose - Leberzellkarzinom

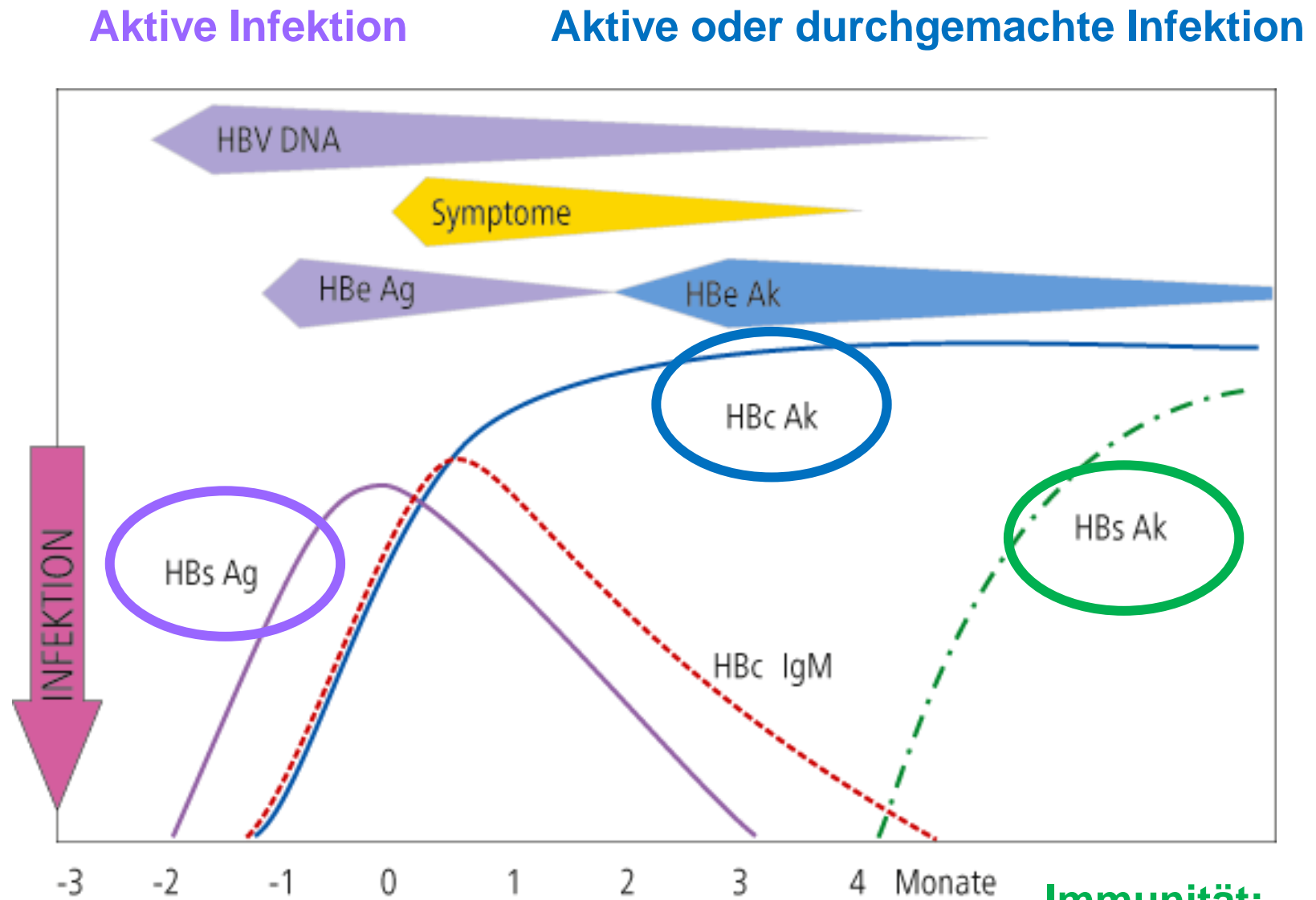


Vorbeugung Impfung

Nachweis Serologie



HBV - Nachweis



Immunität:
durchgemachte
Infektion oder Impfung

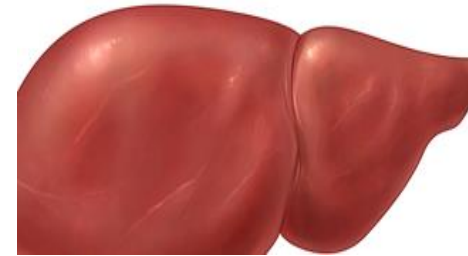
Hepatitis C - HCV

Verbreitung ca. 1% der CH Bevölkerung

Klinik idR asymptomatisch,

> 50% chronisch - Leberzirrhose – Leberzellkarzinom

Normal Liver



Liver with Cirrhosis



Risikogruppen Blut/Blutprodukte vor 1992, iv Drogen, MSM, Gefängnisaufenthalt

Impfung nicht Verfügbar

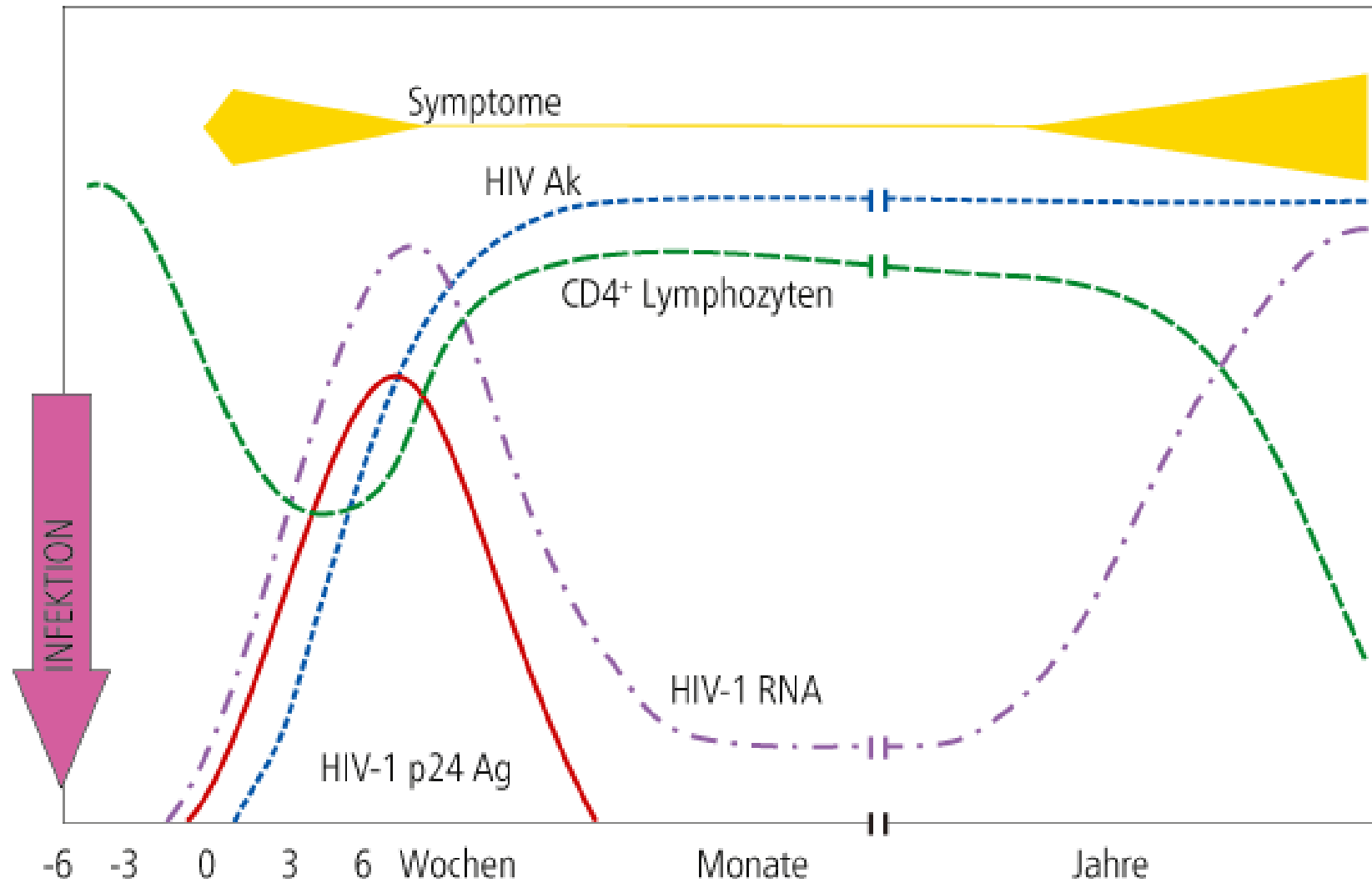
Nachweis

- Serologie: HCV Ak Suchtest

- Virusnachweis HCV RNA PCR



HIV - Verlauf



HIV Primoinfektion

A) Fieber

B) Disseminierte Lymphknotenschwellung

C) Erythematöse Pharyngitis

D) Hautausschlag

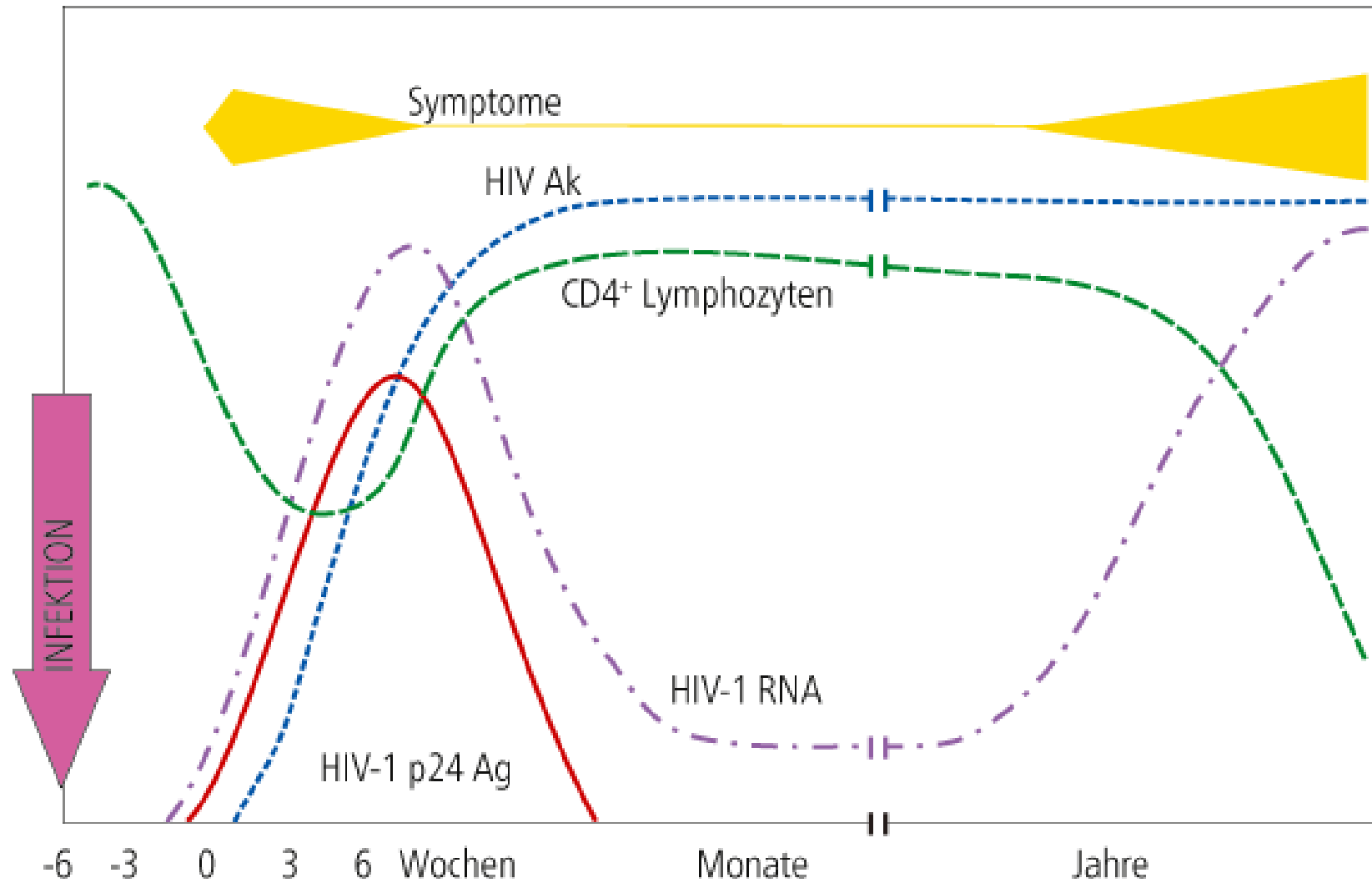
Tabelle 1:

Symptome einer HIV-Primoinfektion – Test ausdrücklich und sofort empfehlen wenn zwei oder mehr der folgenden Symptome vorliegen

- Fieber
 - (Verdacht auf) aseptische Meningitis
 - Mononukleose-ähnliche Erkrankung
 - Disseminierte Lymphadenopathie
 - Erythematöse Pharyngitis
 - Hautausschlag
 - Reaktive Lymphozyten
-

Richtlinie des BAG zum HIV-Test auf Initiative des Arztes

HIV - Nachweis



Verbreitung / Ansteckung CH

- $\frac{3}{4}$ der Neuinfektionen Männer
- Männer: 60% MSM, gelegentlichs- oder anonyme Partner
- Frauen: feste Partner
- Stadt > Land

Ansteckungsweg:	heterosexuell		MSM			
	weiblich	männlich				
Anzahl HIV-Diagnosen	100	100,0 %	120	100,0 %	242	100,0 %
Fester Partner	45	45,0 %	14	11,7 %	34	14,0 %
Gelegenheitspartner	15	15,0 %	44	36,7 %	102	42,1 %
Anonymer Partner	6	6,0 %	9	7,5 %	53	21,9 %
Bezahlter Partner	0	0,0 %	20	16,7 %	9	3,7 %
Keine Angabe / nicht eruierbar	34	34,0 %	33	27,5 %	44	18,2 %

¹ MSM: Sexuelle Kontakte zwischen Männern

Wen testen?



LOVE LIFE

Mein Rüssel hat Schnupfen

Sprich über Geschlechtskrankheiten. Egal wie.
.....
Tipps für das Gespräch mit deiner Partnerin:
check-your-lovelife.ch

1. Windstößen immer mit Gummil. 2. Sperma wird nicht in den Mund. 3. Bei Praktiken, Bremsen oder Auffüsse muss Arzt.

Schweizerische Eidgenossenschaft, Confédération suisse, Confederaziun Svizra, Confederaziun Tudestga, Confederaziun Romansha, Eidgenössisches Departement des Innern EDI, Département fédéral de l'intérieur DFI, Confederaziun Svizra, Confederaziun Tudestga, Confederaziun Romansha, Confédération suisse, Schweizerische Eidgenossenschaft, Confédération suisse, Confederaziun Svizra, Confederaziun Tudestga, Confederaziun Romansha, Eidgenössisches Departement des Innern EDI, Département fédéral de l'intérieur DFI, Confederaziun Svizra, Confederaziun Tudestga, Confederaziun Romansha, Confédération suisse.



LOVE LIFE

IM KLEINEN PARADIES IST DIE HOLLE LOS

Sprich über Geschlechtskrankheiten. Egal wie.
.....
Tipps für das Gespräch mit deinem Partner:
check-your-lovelife.ch

1. Windstößen immer mit Gummil. 2. Sperma wird nicht in den Mund. 3. Bei Praktiken, Bremsen oder Auffüsse muss Arzt.

Schweizerische Eidgenossenschaft, Confédération suisse, Confederaziun Svizra, Confederaziun Tudestga, Confederaziun Romansha, Eidgenössisches Departement des Innern EDI, Département fédéral de l'intérieur DFI, Confederaziun Svizra, Confederaziun Tudestga, Confederaziun Romansha, Confédération suisse, Schweizerische Eidgenossenschaft, Confédération suisse, Confederaziun Svizra, Confederaziun Tudestga, Confederaziun Romansha, Eidgenössisches Departement des Innern EDI, Département fédéral de l'intérieur DFI, Confederaziun Svizra, Confederaziun Tudestga, Confederaziun Romansha, Confédération suisse.

Wen testen?

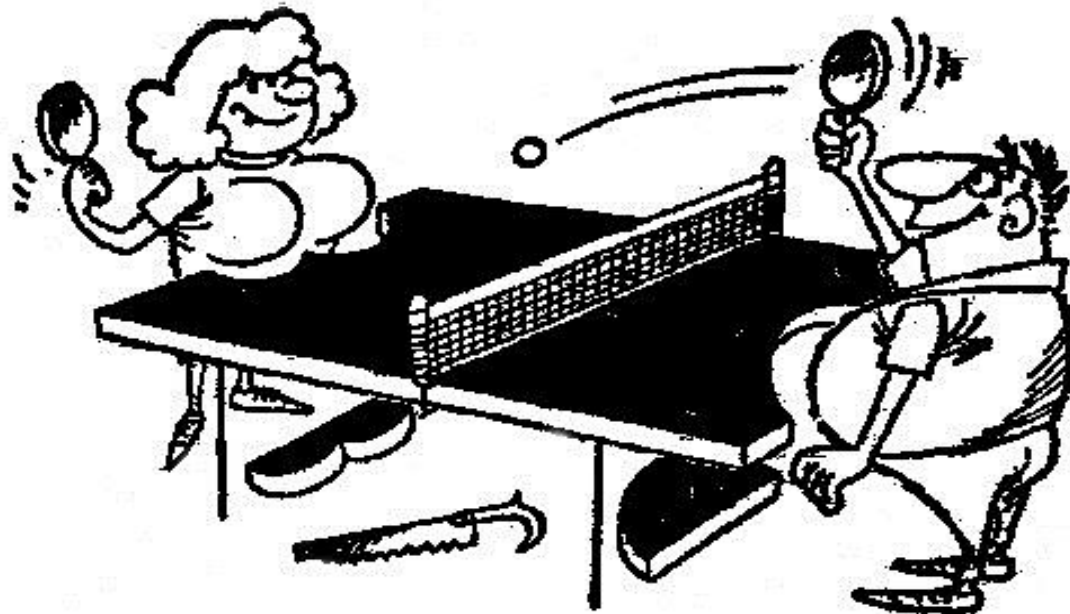


Weshalb testen?

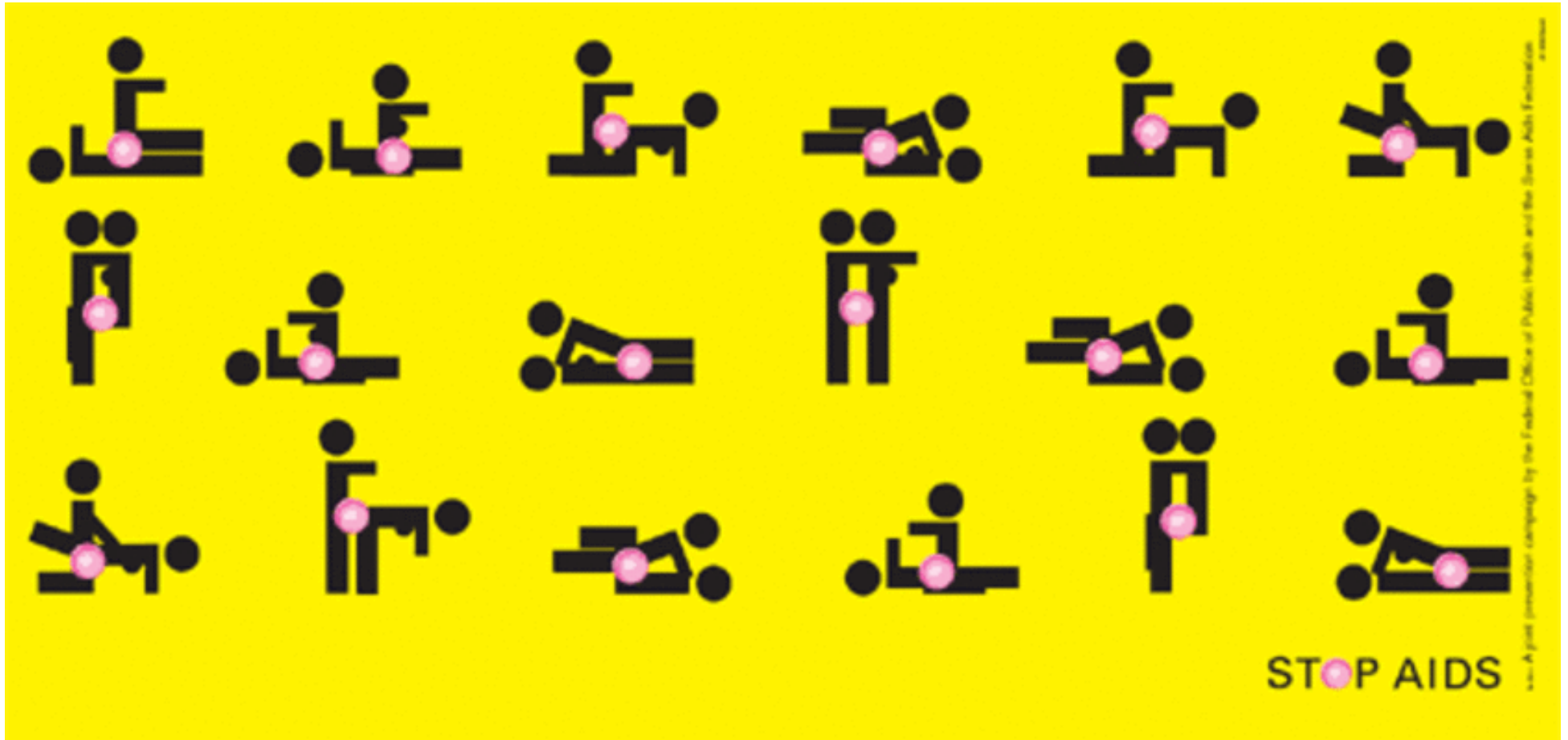
- Infektion des oberen Genitaltraktes
- Spätfolgen
- Unfruchtbarkeit
- Schwangerschaftskomplikationen
- Erkrankung des Neugeborenen
- Erhöhtes Übertragungsrisiko von HIV

Take Home

- Geschlechtskrankheiten nehmen zu
- Test bei Symptomen und zum Ausschluss
- Partner mit einbeziehen (Test, Therapie, Schutz, Impfung)



Haben Sie Fragen?



ZIKA



Übertragung

- Tigermücke
- Perinatal
- Sexuell

Klinik

- Neugeborene: Mikrozephalie
- Erwachsene: Guillain-Barré-Syndrom



Baby with Typical Head Size



Baby with Microcephaly

Zika - Nachweis

PCR
Blut und Urin

PCR Urin und **Serologie**

Serologie

