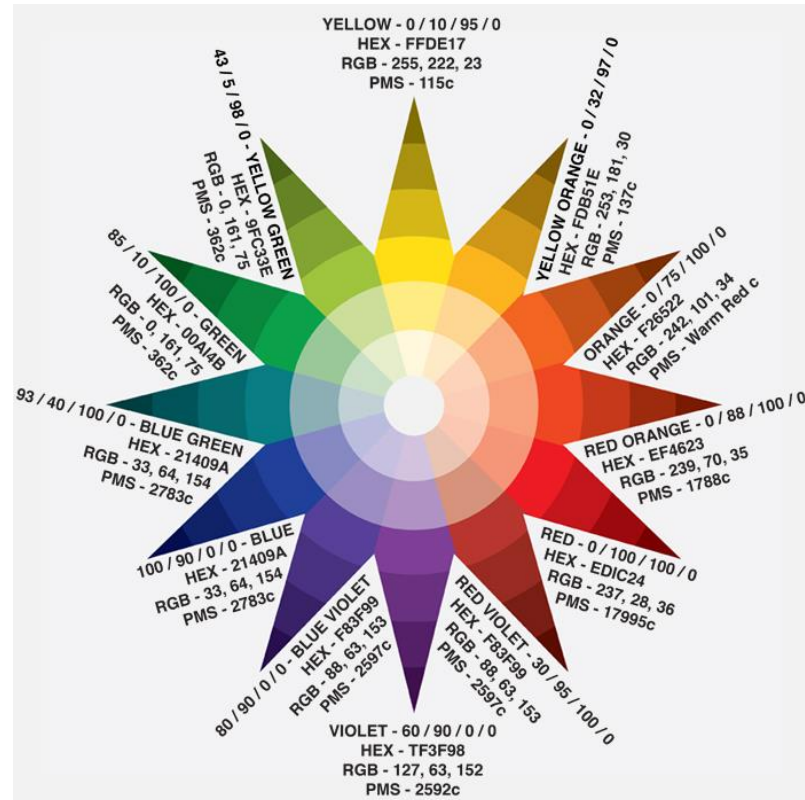


Herzlich Willkommen zum Stil und Knigge Seminar

Romy Brockhoff und Brigitte Pichler

Johannes Itten, Bauhausschule in Weimar



Die vier Jahreszeiten



Kalte und warme Farben



Frühling



Sommer



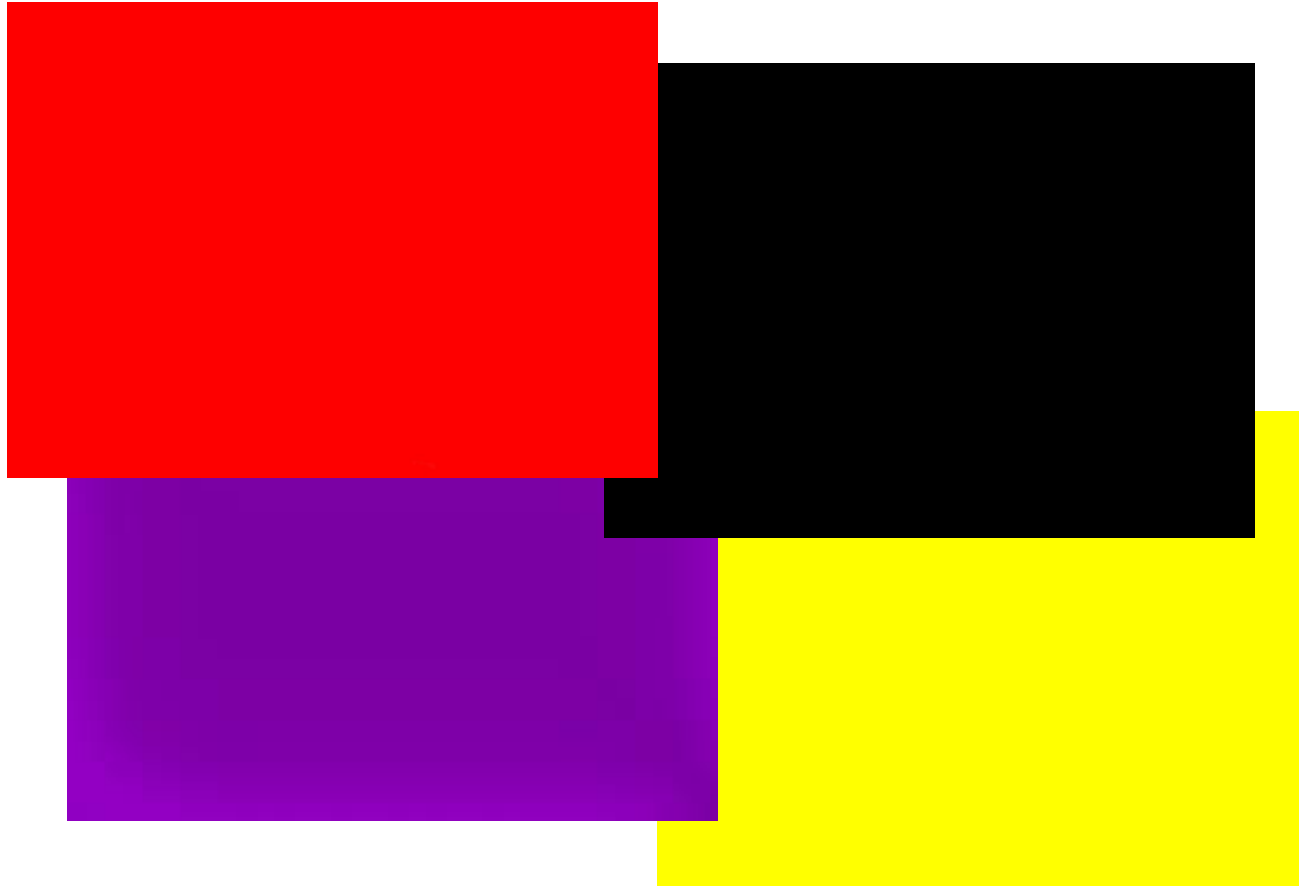
Herbst



Winter



Farben und deren Wirkung



Farben und deren Wirkung



Farben und deren Wirkung



Farben und deren Wirkung

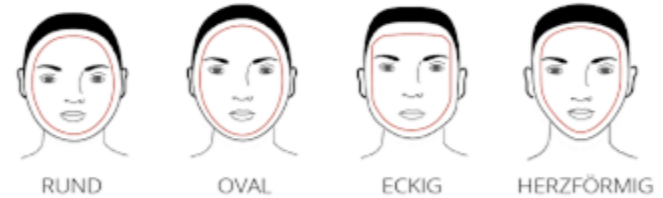


Der erste Eindruck



Stil-Analyse

.Gesichtsform



.Augen und Lippen



.Haare

.Körper-Proportionen



.Typ / Persönlichkeit / Erscheinung
www.mein-stil.ch



Die Klassikerin





Die Dramatikerin





Die Sportliche



Die Natürliche



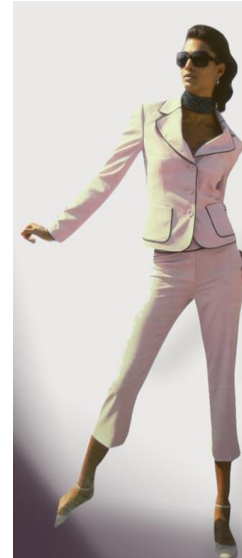


Die Romantische

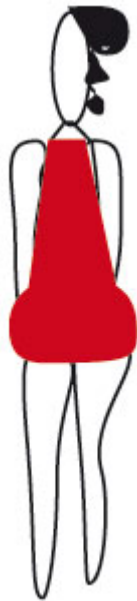




Die Zierliche

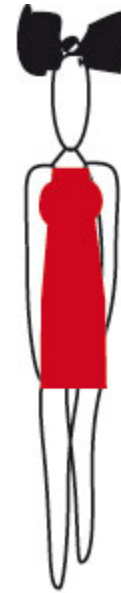


Linienführung



A-Typ

*Schmaler Oberkörper
und runde Hüften*



H-Typ

*Oberweite und Hüftpartie relativ
gleich, wenig Taille*

Linienführung



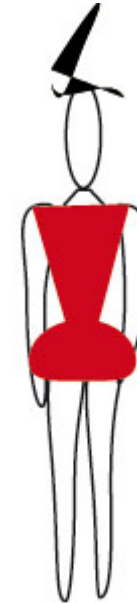
X-Typ

Oberweite und Hüftpartie relativ gleich, Taille deutlich ausgeprägt



O-Typ

Runde Formen mit vollem Busen und etwas Bauch



V-Typ

Voller Busen, ausgeprägte Schulter und schmale Hüfte

Die optimale Kleidung....

... fängt beim Kragen an



und hört bei den Schuhen auf!



Bewusste Signale

Erscheinung, Mimik, Körperhaltung, Sprache, laut / leiser Mensch



Unbewusste Signale

Duft, Haut, feuchte oder kalte Hände, fester / lockerer Griff



Ton und Takt bei Tisch und Tafel

Spezielle Handtechnik beim Apéro



Small Talk



Die große Wirkung des kleinen Plauderns

Je nach Anlass Gespräche vorbereiten

·Allgemeinwissen sammeln

·Man stellt sich selten vor – hilft aber Menschen zusammen zu führen = Networking

·Menschen für sich gewinnen

·Sich als angenehmer und interessierter Gesprächspartner zeigen

·Nicht stundenlang jemanden festnageln



Ton und Takt



Negative

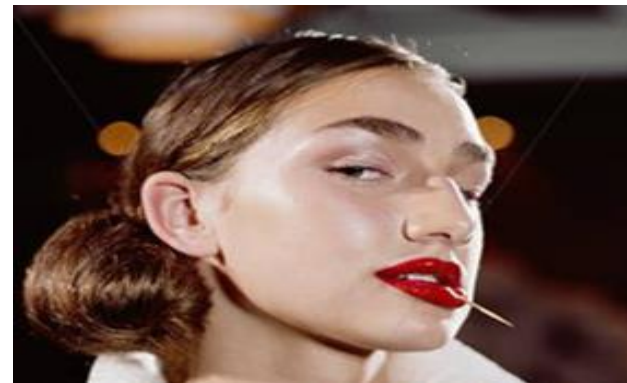
- .Politik*
- .Militär*
- .Religion*
- .Tod / Krankheit*
- .Geld / Verdienst*
- .Private oder gesch. Probleme*
- .Üble Nachrede*
- .Pausenlos Witze erzählen*

Positive

- .Weltgeschehen*
- .Sehenswürdigkeiten (lokale)*
- .Wetter / Ferien / Hobbys*
- .Sport / TV / Film*
- .Berufsbereiche / neue Medikamente / Geräte / Workshops etc.*
- .Ehrenämter*
- .Kultur / Bregenzer Festspiele, Theater, etc.*
- .Kunst*
- .Literatur*

Verhalten in peinlichen Situationen

Missgeschick im Restaurant



Verhalten in peinlichen Situationen

Reissverschluss und Co



Eistänzer-Strategie



Körpergeruch



DU annehmen / ablehnen



Im Berufsleben steht das "Du" anzubieten zu:

- dem ranghöheren Mitarbeiter, dem Rangniedrigeren;*
- bei gleicher Rangebene der Ältere dem Jüngeren;*
- die Frau dem Mann.*

Ausnahme:

- Im privaten Bereich darf die Frau dem Mann das "Du" anbieten*
- jedoch nicht, wenn der Mann gesellschaftlich einen deutlich höheren Rang bekleidet. In dem Fall stände dem Mann das Du-Angebot zu.*

Umgangsformen



Danke!

